

# Checklist PRO de entregables para impresionar a tu cliente

La base que te ahorra horas y ordena tu siguiente entrega.

# La Checklist (imprimible con casillas)

Nota de uso: marca lo que ya resolviste y subraya pendientes. Incluye un micro-esquema de referencia (Layout)

## 1) Modelo 3D (SketchUp) — Bonus esencial

- [ ] Archivo .skp limpio con componentes y grupos bien anidados.
- [ ] Estructura de capas/etiquetas por disciplina (arquitectura, carpintería, iluminación, mobiliario, artefactos).
- [ ] Ejes y unidades correctas (mm o cm) + tolerancias definidas.
- [ ] Escenas para: planta 3D, elevaciones ISO, detalles de carpintería.
- [ ] Biblioteca: materiales estandarizados y texturas optimizadas.
- [ ] Naming lógico en Outliner (muebles, puertas, zócalos, luminarias).

**Tip técnico:** Prepara escenas con styles nítidos para exportar directo a Layout sin reescalar.

## 2) Planos (Layout) — El idioma del constructor

- [ ] Planta con cotas completas (generales + detalle) y ejes.
- [ ] Elevaciones por cada frente con alturas, niveles y referencias.
- [ ] Detalles de carpintería (min. 2), uniones y herrajes clave.
- [ ] Cuadro de terminaciones por ambiente.
- [ ] Escalas y ploteo listos (A3/A2 si aplica) + sangrías y rótulo.
- [ ] Revisión cruzada planta ↔ elevaciones (coherencia de cotas/espesores).

**Tip técnico:** Usa scrapbooks/plantillas en Layout para etiquetas, rótulos y cotas consistentes.

## 3) Renders (D5 Render) — Claridad que vende

- [ ] 2 vistas clave por espacio (general + detalle funcional).
- [ ] Iluminación: balance entre natural y embutida (evitar quemados/reflejos).
- [ ] Materialidad: escalas reales y mapas normal/roughness cuando aplique.
- [ ] Cámara: altura ~1.40–1.50 m, líneas verticales rectas.
- [ ] Export en alta (3000–4000 px) y versión web liviana.

**Tip técnico:** Guarda un Render Preset por proyecto para mantener consistencia entre revisiones.

## 4) Moodboard (Canva) — Concepto a prueba de cambios

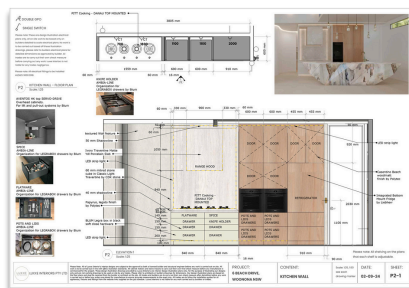
- [ ] Idea fuerza (1 frase) + paleta con códigos.
- [ ] Texturas y acabados con referencia de proveedor cuando sea posible.
- [ ] Piezas clave (3–5) que definan lenguaje del espacio.
- [ ] Notas de atmósfera / uso / mantenimiento.
- [ ] Versión para presentación y miniatura para portada de carpeta.

**Tip técnico:** Ordena de izquierda a derecha: concepto → materiales → piezas → aplicación.

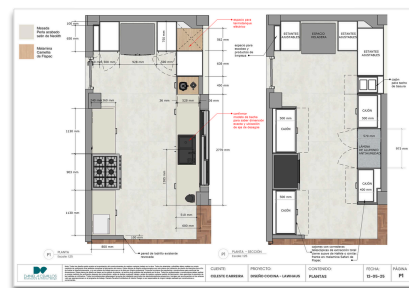
## 5) FF&E — Compra sin sorpresas

- [ ] Planilla con código por ítem (001, 002, etc.).
- [ ] Descripción técnica + dimensiones + terminaciones.
- [ ] Proveedor / link / cotización y lead time estimado.
- [ ] Imagen miniatura por producto.

**Tip técnico:** Usa validaciones básicas (sí/no, en stock) para acelerar decisiones del cliente.



Luxe Interiors (Woonona):  
Elevación de carpintería + render limpio de cocina



Cocina Lawhaus: Planta técnica

Con esta base tienes para ordenar tu próximo proyecto. Y si quieres los entregables completos sin perder tiempo, conoce mi servicio de **Apoyo para Arquitectos y Diseñadores** → [daniela-cevallos.com](https://daniela-cevallos.com)